



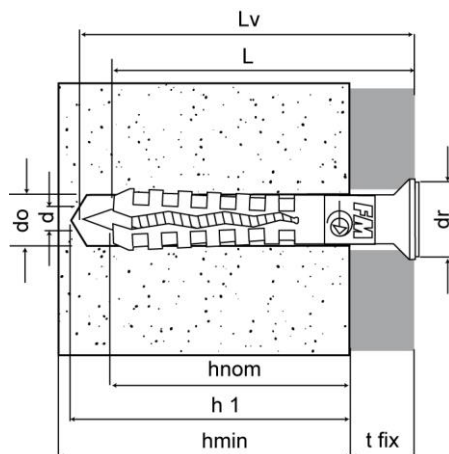
# SCHEDA TECNICA - TECHNICAL SHEET

TSS

Tassello premontato in nylon con bordo svasato  
Countersunk preassembled nylon plug

Rev: 06  
Pag. 1/2

## DATI TECNICI - TECHNICAL DATA



- tfix = spessore max fissabile / fixture thickness
- do = diametro foro / hole diameter
- h1 = profondità minima foro / minimum hole depth
- hnom = profondità minima di posa / nominal embedment depth
- hmin = spessore minimo supporto / minimum support thickness
- d = diametro vite / screw diameter
- dr = diametro bordo / collar diameter
- L = lunghezza ancorante / anchor length
- Lv = lunghezza vite / screw length



Tassello in nylon con vite TPS / Nylon plug with countersunk nail screw									
tipo / type do x L	tfix [mm]	h1 [mm]	hnom [mm]	hmin [mm]	d [mm]	Lv [mm]	dr [mm]	Vite zincata bianca White zinc plated screw Cod.	Vite inox Stainless steel screw Cod.
Ø5x30	5	35	25	50	3,4	35	8,5	62200b05030■	62203x05030■
Ø5x40	15	35	25	50	3,4	45	8,5	62200b05040■	62203x05040■
Ø5x50	25	35	25	50	3,4	55	8,5	62200b05050■	62203x05050■
Ø6x40	10	40	30	100	3,8	45	10	62200b06040	62203x06040
Ø6x50	20	40	30	100	3,8	55	10	62200b06050	62203x06050
Ø6x60	30	40	30	100	3,8	65	10	62200b06060	62203x06060
Ø6x80	50	40	30	100	3,8	85	10	62200b06080	62203x06080
Ø8x60	20	50	40	100	4,8	65	12	62200b08060	
Ø8x80	40	50	40	100	4,8	85	12	62200b08080	
Ø8x100	60	50	40	100	4,8	105	12	62200b08100	
Ø8x120	80	50	40	100	4,8	125	12	62200b08120	
Ø8x140	100	50	40	100	4,8	145	12	62200b08140	
Ø10x80	30	60	50	100	7	85	14	62200b10080■	
Ø10x100	50	60	50	100	7	105	14	62200b10100■	
Ø10x135	85	60	50	100	7	140	14	62200b10135■	
Ø10x160	110	60	50	100	7	165	14	62200b10160■	

■ Misure non certificate CE - Not covered by CE certification

Tassello in nylon con vite a doppia filettatura / Nylon plug with double threaded screw								
tipo / type do x L	h1 [mm]	hnom [mm]	hmin [mm]	d [mm]	Lv [mm]	dr [mm]	Filettatura esterna External thread	Cod.
Ø6x40	50	40	100	3,8	52	10	M6x6	62202b06040
Ø6x50	60	50	100	3,8	66	10	M6x6	62202b06050
Ø6x40	50	40	100	3,8	52	10	M7x6	62204b06040
Ø6x50	60	50	100	3,8	62	10	M7x6	62204b06050

## SUPPORTI - BASE MATERIALS

● idoneo / suitable applications    ◐ parzialmente indicato / partially suitable applications

- calcestruzzo / concrete
- ◐ mattone semipieno / honeycomb brick
- ◐ blocco forato Poroton / light weight honeycomb brick
- ◐ blocco forato Leca / hollow light aggregate block
- pietra compatta / solid stone
- mattone pieno / solid brick
- ◐ mattone forato / cell like clay brick
- ◐ blocco forato cemento / hollow dense aggregate block
- ◐ cemento cellulare / aerated concrete



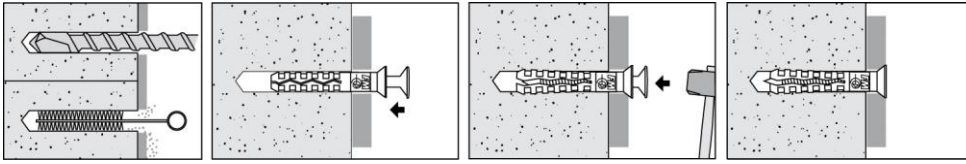
# SCHEDA TECNICA - TECHNICAL SHEET

**TSS**

Tassello premontato in nylon con bordo svasato  
Countersunk preassembled nylon plug

Rev: 06  
Pag. 2/2

## INSTALLAZIONE - INSTALLATION



Temperatura di posa / <i>Installation temperature:</i>	+5 / +40 °C
Temperatura di esercizio / <i>Working temperature:</i>	-40 / +40 °C (max +80 °C breve periodo / for short period)
Non sono consigliate applicazioni permanenti con carichi sospesi oltre i 40°C utilizzando ancoranti plastici <i>The use of plastic anchors is not recommended for permanent suspended loading applications above 40°C.</i>	

## CARATTERISTICHE ANCORANTE - PRODUCT FEATURES

Tipo <i>Type</i>	Materiale <i>Material</i>	Rivestimento <i>Coating</i>
Tassello <i>Plug</i>	Nylon Pa6	-
Vite – zincata bianca <i>Screw – white zinc plated</i>	acciaio cl. 5.8 <i>steel grade 5.8</i>	zincatura bianca $\geq 5\mu\text{m}$ ISO 4042 <i>white zinc plated <math>\geq 5\mu\text{m}</math> ISO 4042</i>
Vite – inox <i>Screw – stainless steel</i>	inox A2-50 <i>stainless steel A2-50</i>	-

## CARICHI AMMISSIBILI (consigliati) <sup>(1)</sup> RECOMMENDED LOADS <sup>(1)</sup>



ETA-10/0190  
Categorial/Category A  
(Ø6-Ø8)

Ancorante singolo senza influenza derivante da distanza dal bordo o interasse.  
*Single anchor with large anchor spacing and edge distances.*

Tassello <i>Anchor</i>			Ø5	Ø6	Ø8	Ø10
Profondità minima di posa <i>Nominal embedment depth</i>	$h_{nom}$	[mm]	25	30	40	50
	Calcestruzzo C20/25 <sup>(2)</sup> <i>Concrete C20/25 <sup>(2)</sup></i>	<b>Trazione / Tensile</b>				
$N_{rd}$		[kN]	0,23	0,60	0,60	0,60
$N$		[kN]	0,15	0,40	0,40	0,40
<b>Taglio / Shear</b>						
	$V_{rd}$	[kN]	0,60	0,60	1,20	1,65
	$V$	[kN]	0,40	0,40	0,80	1,10
Mattone pieno <sup>(2)</sup> <i>Solid brick <sup>(2)</sup></i>	<b>Trazione / Tensile</b>					
	$N_{rd}$	[kN]	0,20	0,36	0,45	0,48
	$N$	[kN]	0,13	0,24	0,30	0,32
	<b>Taglio / Shear</b>					
	$V_{rd}$	[kN]	0,60	0,60	1,20	1,65
	$V$	[kN]	0,40	0,40	0,80	1,10
Distanza dal Bordo <sup>(3)</sup> <i>Edge distance <sup>(3)</sup></i>	$C_{min}$	[mm]	50	100	100	100
Interasse <sup>(3)</sup> <i>Spacing <sup>(3)</sup></i>	$S_{min}$	[mm]	50	100	100	100
Momento flettente ammissibile <i>Recommended bending moment</i>	$M_{cons}$	[Nm]	0,8	1,0	2,1	3,5

1kN = 100 kgf

<sup>(1)</sup> I carichi ammissibili derivano dai carichi medi di rottura e sono comprensivi del coefficiente di sicurezza totale  $\gamma=6$ . Certificato CE per ETICS ETAG014 dimensioni Ø6-Ø8 su calcestruzzo, carichi ammissibili derivano dai carichi caratteristici riportati sulla certificazione ETA 10/0190 e sono comprensivi dei coefficienti parziali di sicurezza  $\gamma_t=1.5$  and  $\gamma_m=2.0$ . / *The recommended loads derive from the mean ultimate loads and are inclusive of the total safety factor  $\gamma=6$ . Certified CE for ETICS ETAG014 following size Ø6-Ø8 on concrete, the recommended loads derive from the characteristic loads on the ETA 10/0190 certification and are inclusive of the partial safety factors  $\gamma_t=1.5$  and  $\gamma_m=2.0$ .*

<sup>(2)</sup> Supporti senza intonaco. / *Base material without plaster.*

<sup>(3)</sup> Dati indicativi, in caso di mattoni spezzati raddoppiare le distanze. / *In case of broken bricks double the distances of the indicative data.*

In assenza di marcatura CE, i carichi consigliati derivano da prove eseguite presso il laboratorio Friulsider nel rispetto delle norme di riferimento. I valori di carico riportati hanno valore solo se l'installazione è stata eseguita correttamente. Il progettista è responsabile del dimensionamento e del numero degli ancoraggi.  
*In the absence of CE markings, the recommended loads derive from tests carried out in the Friulsider laboratory in accordance with the appropriate standards. The load values are only valid if the installation has been carried out correctly. The design engineer is responsible for the designing and calculation of the fixing.*